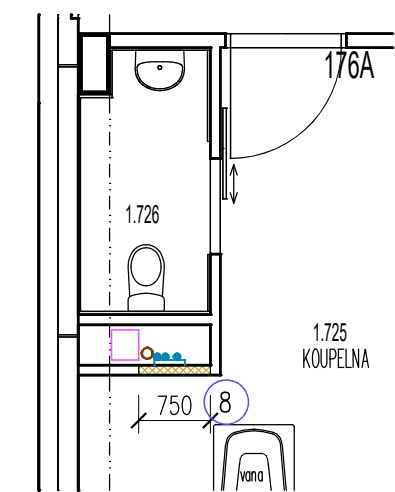
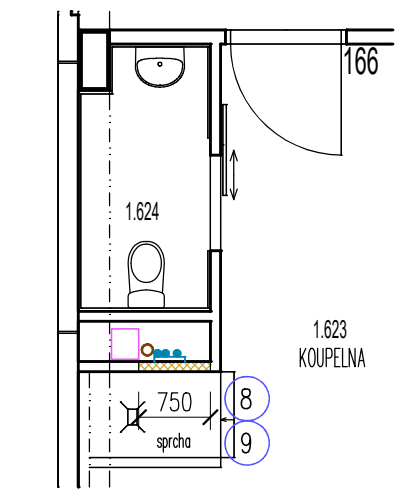


STOUPAČKA 1

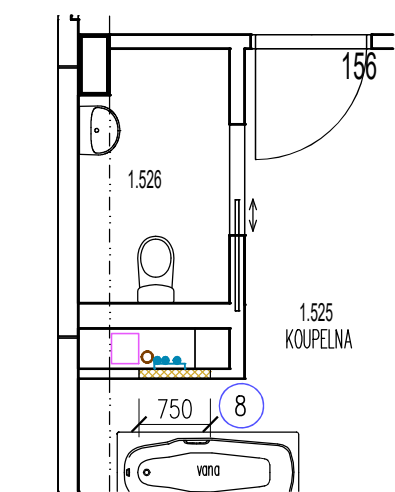
7.NP



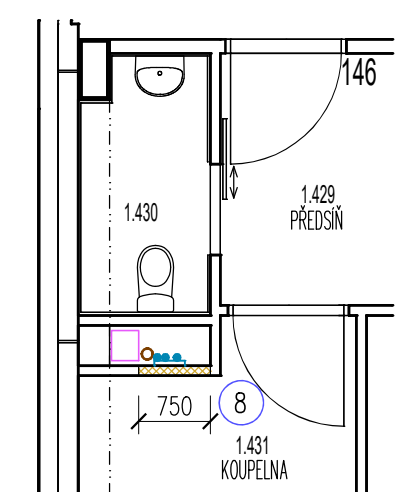
6.NP



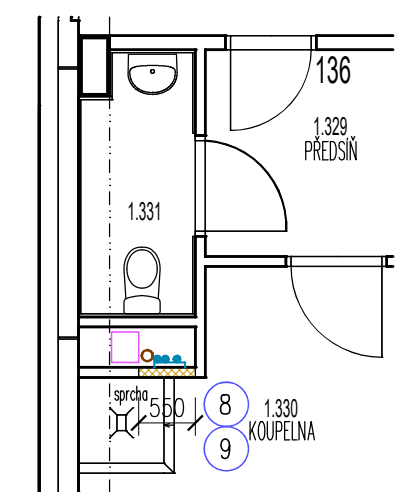
5.NP



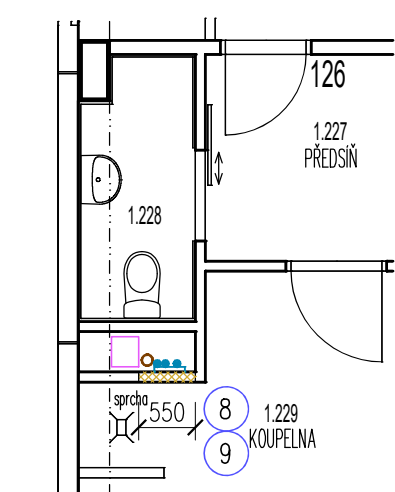
4.NP



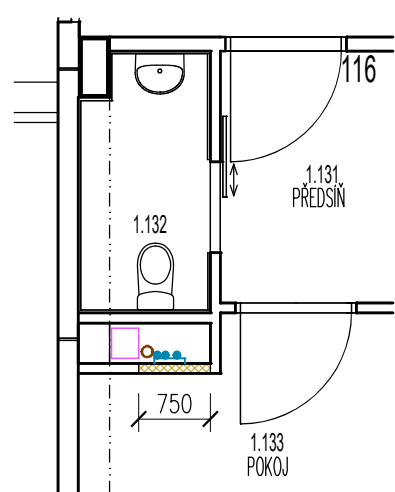
3.NP



2.NP



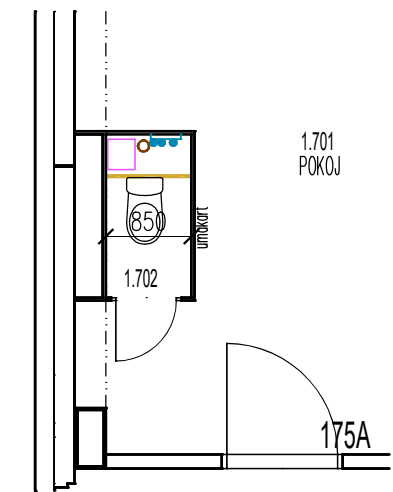
1.NP



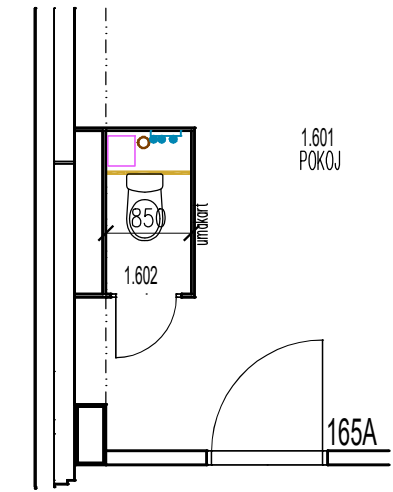
STOUPAČKA 1

STOUPAČKA 2

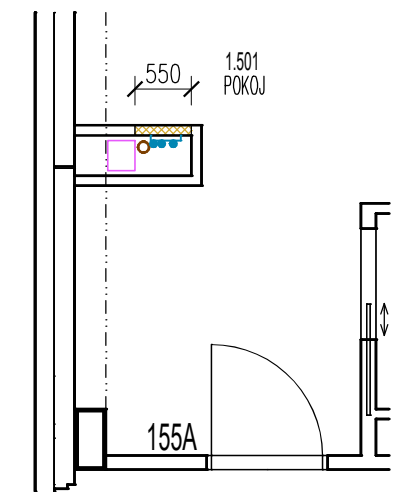
7.NP



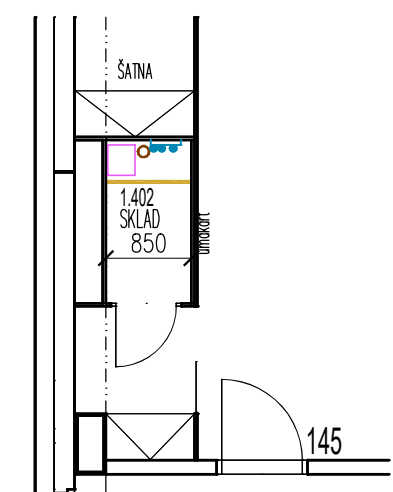
6.NP



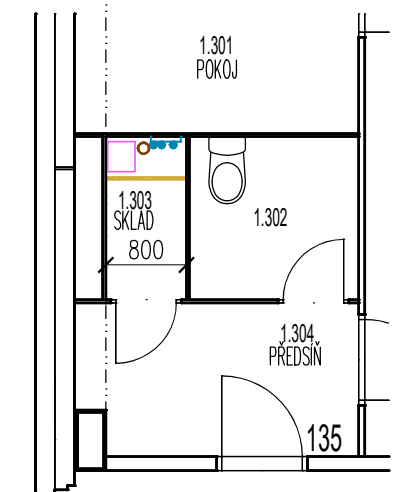
5.NP



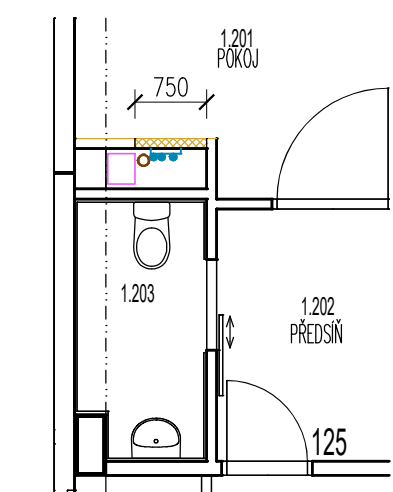
4.NP



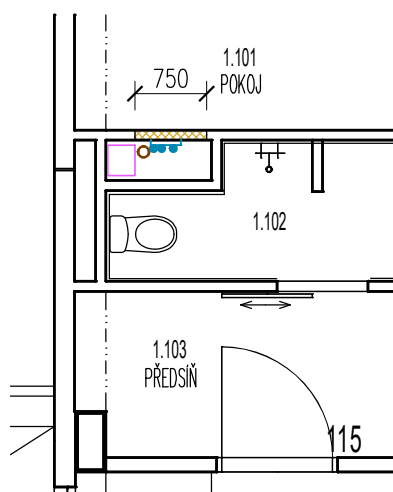
3.NP



2.NP



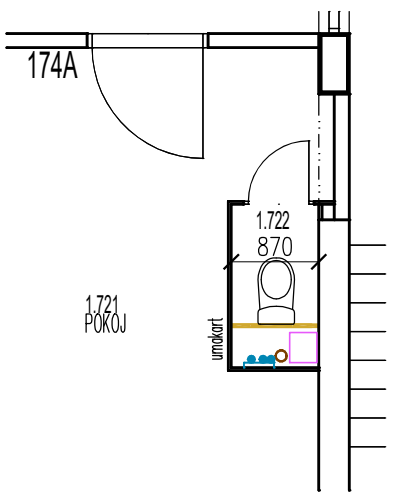
1.NP



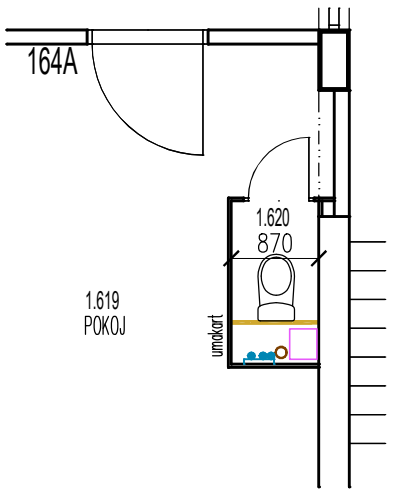
STOUPAČKA 2

STOUPAČKA 3

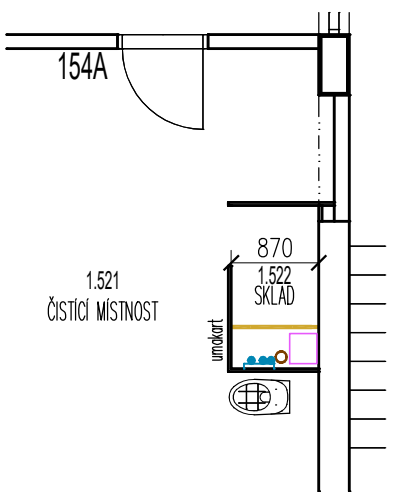
7.NP



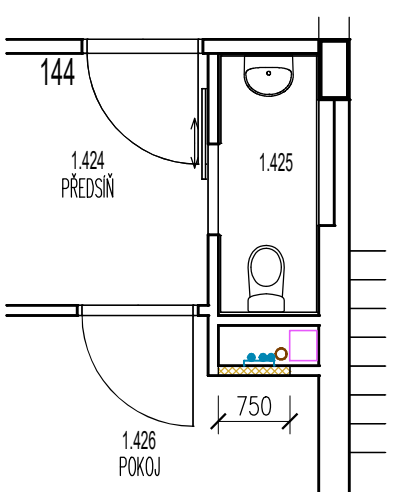
6.NP



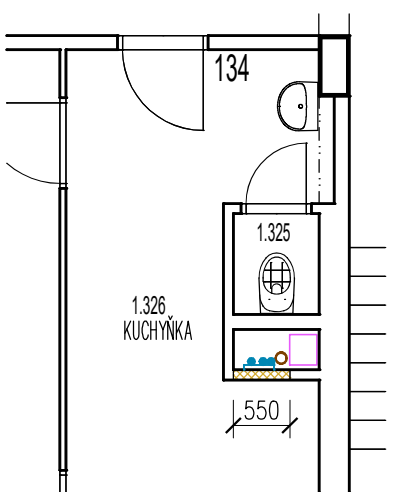
5.NP



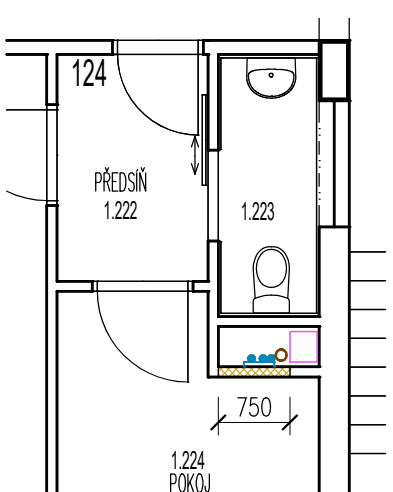
4.NP



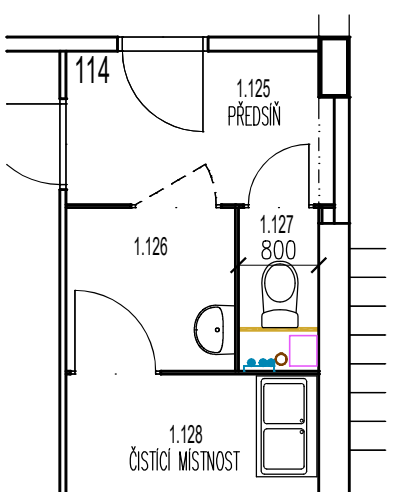
3.NP



2.NP



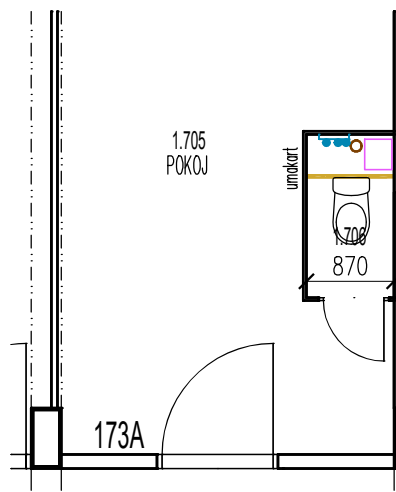
1.NP



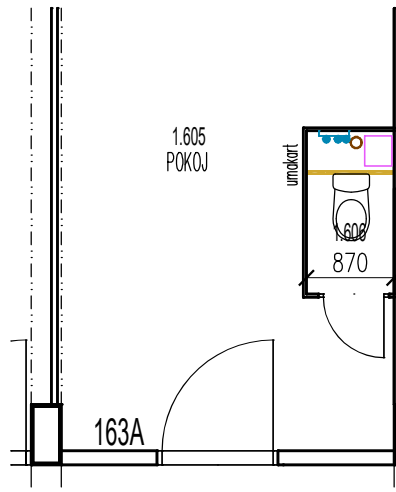
STOUPAČKA 3

STOUPAČKA 4

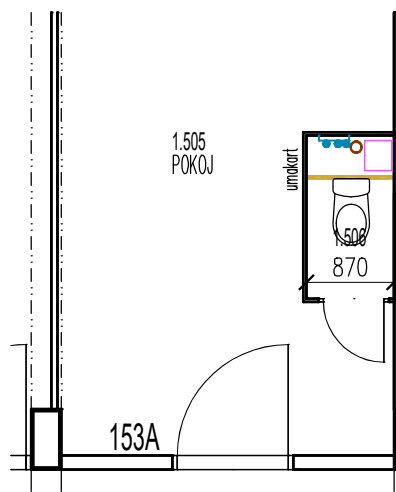
7.NP



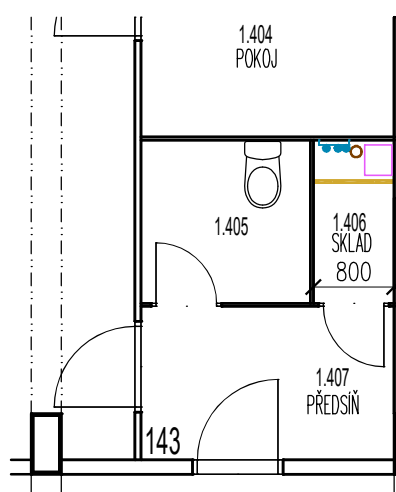
6.NP



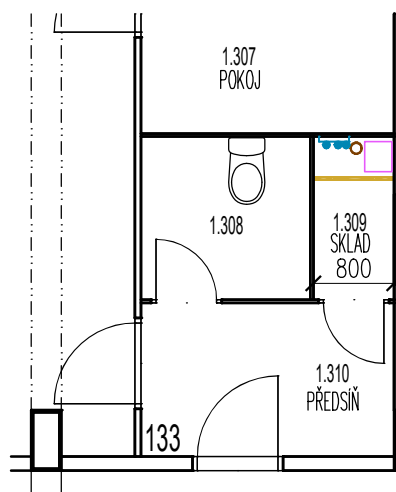
5.NP



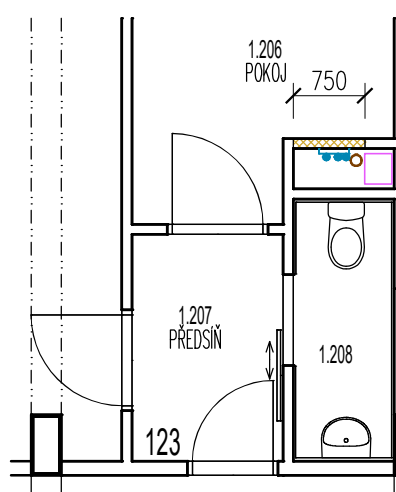
4.NP



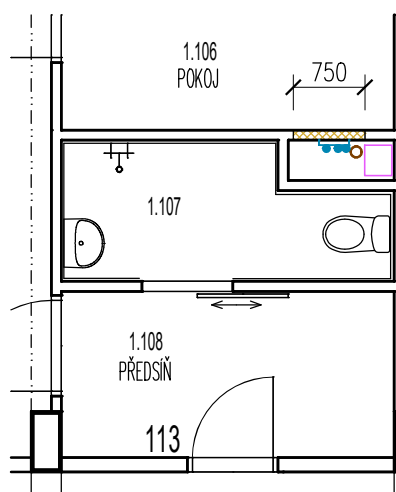
3.NP



2.NP



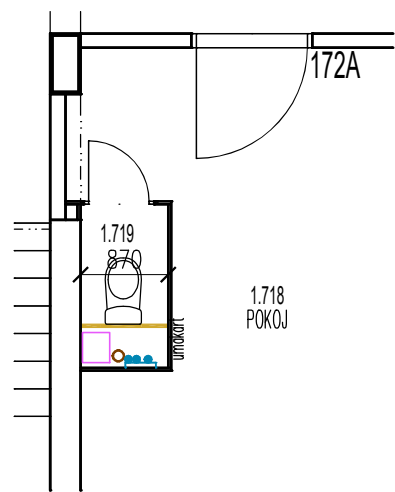
1.NP



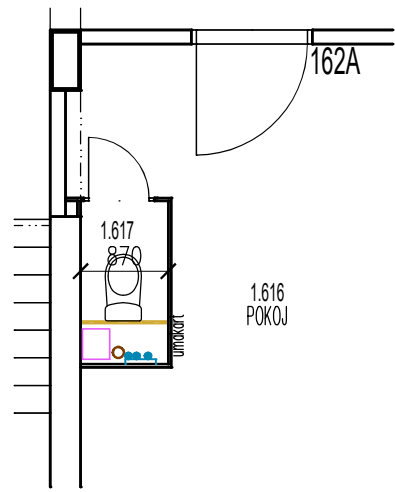
STOUPAČKA 4

STOUPAČKA 5

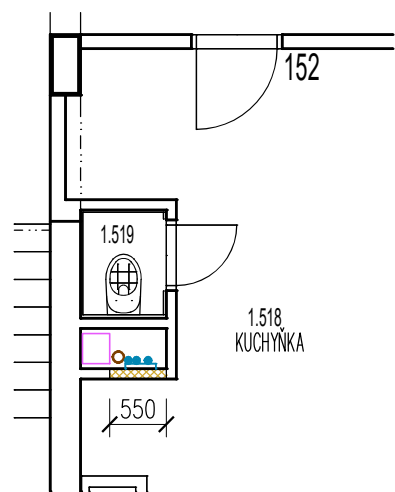
7.NP



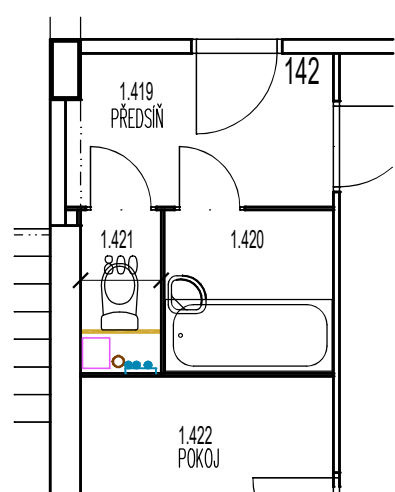
6.NP



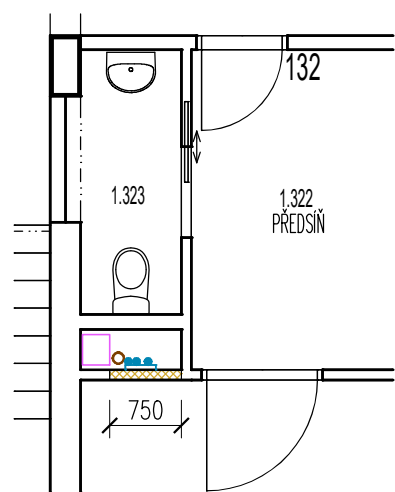
5.NP



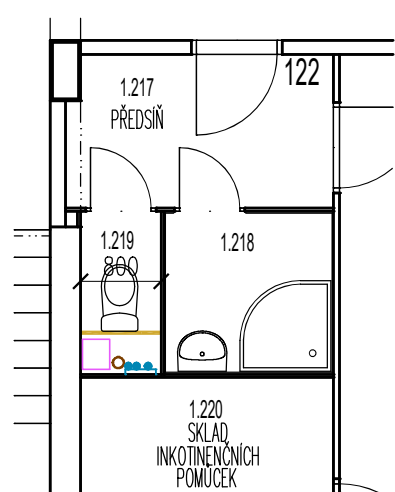
4.NP



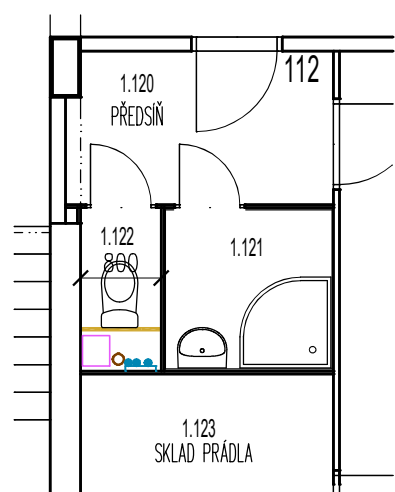
3.NP



2.NP



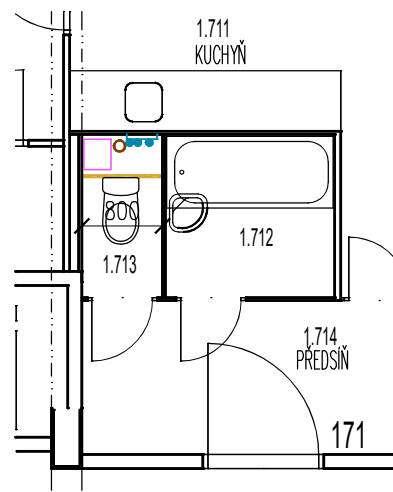
1.NP



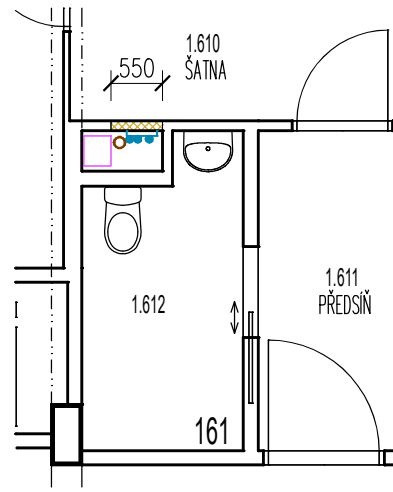
STOUPAČKA 5

STOUPAČKA 6

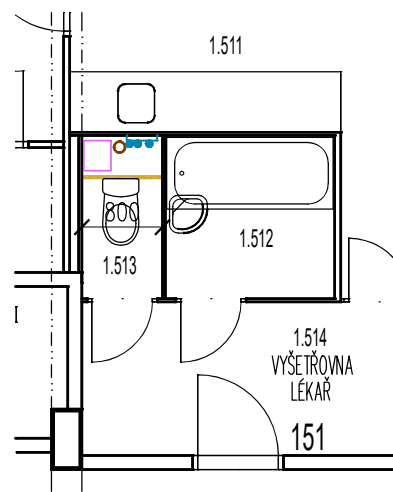
7.NP



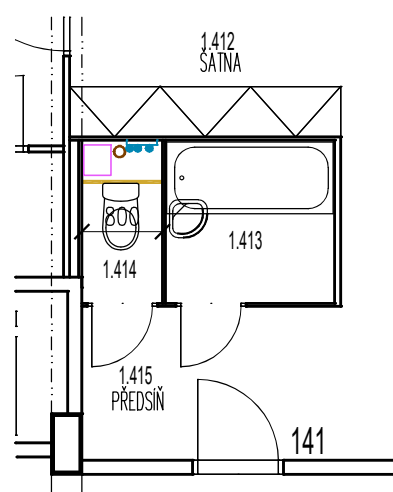
6.NP



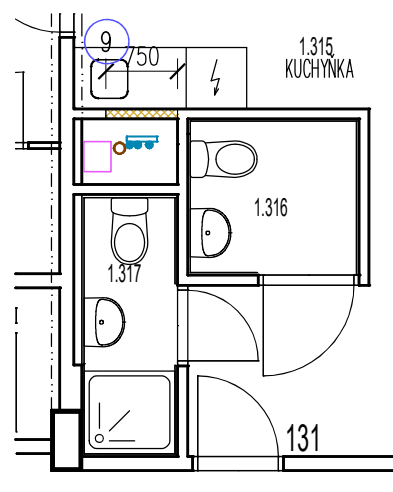
5.NP



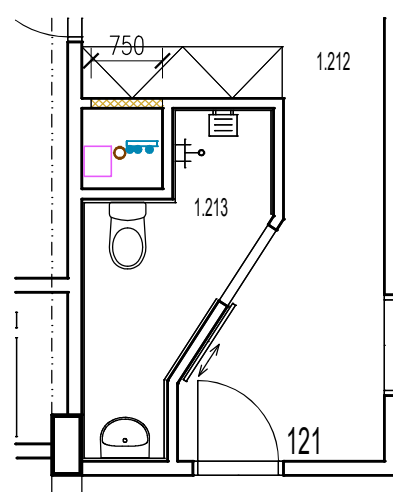
4.NP



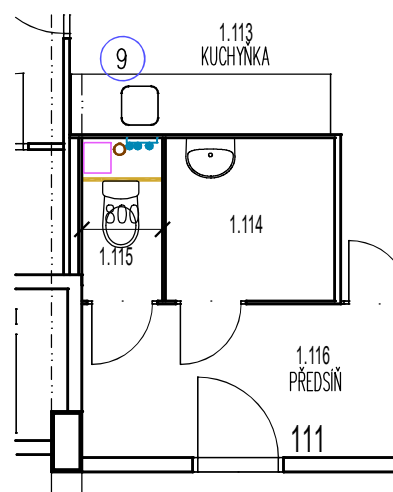
3.NP



2.NP



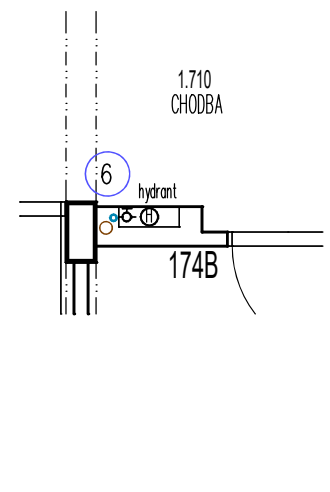
1.NP



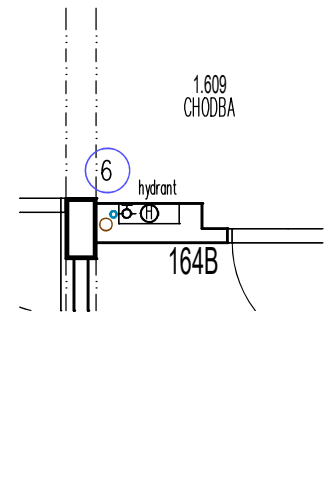
STOUPAČKA 6

STOUPAČKA 7

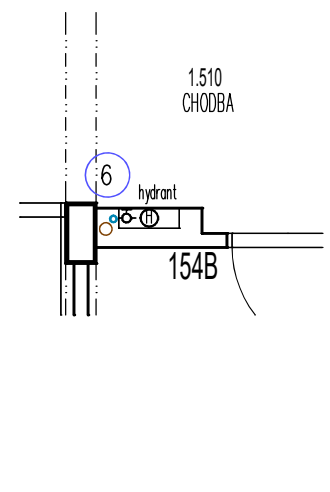
7.NP



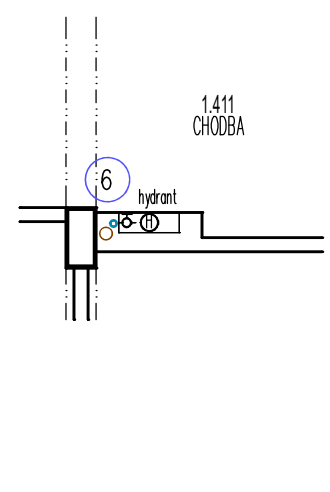
6.NP



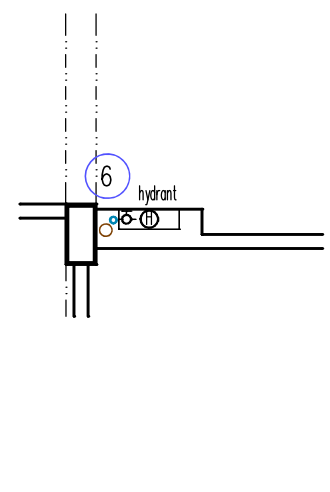
5.NP



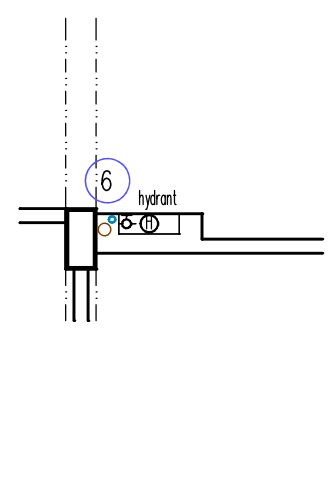
4.NP



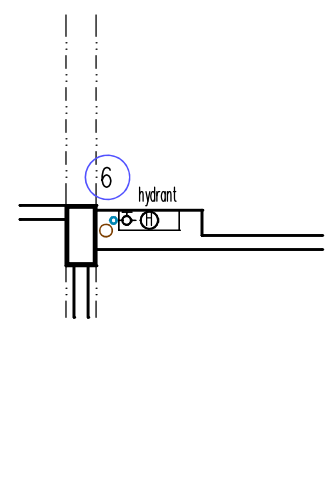
3.NP



2.NP



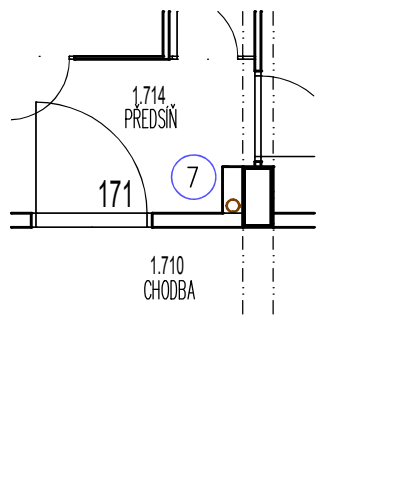
1.NP



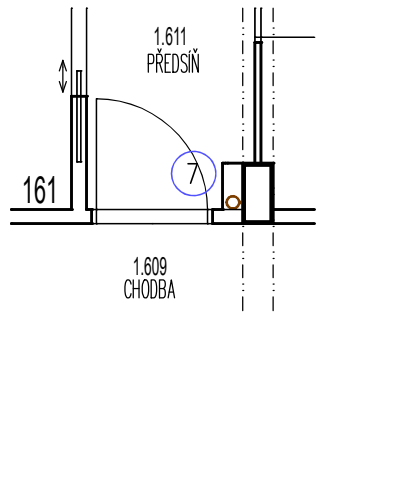
STOUPAČKA 7

STOUPAČKA 8

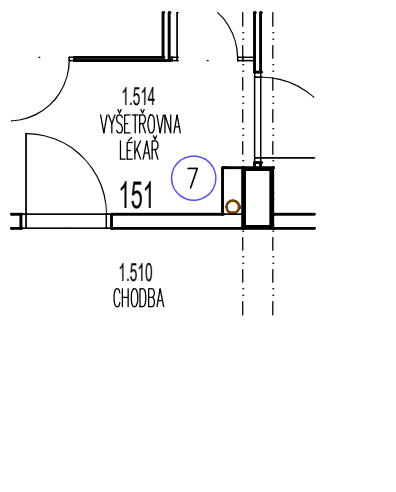
7.NP



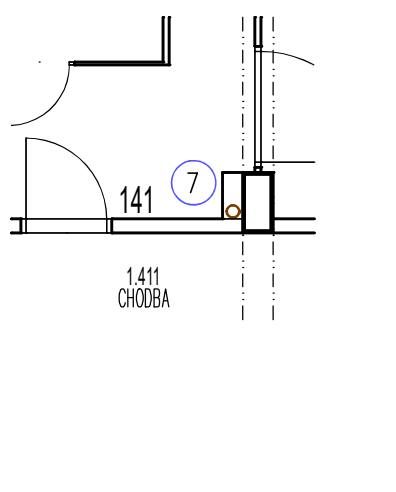
6.NP



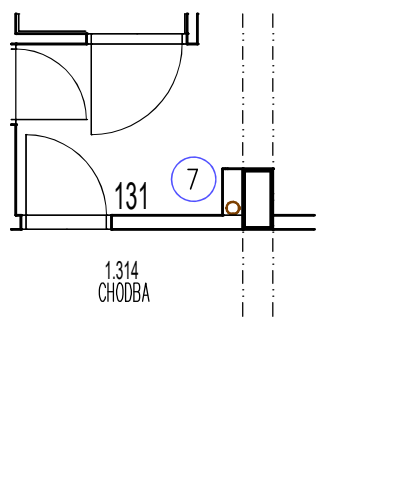
5.NP



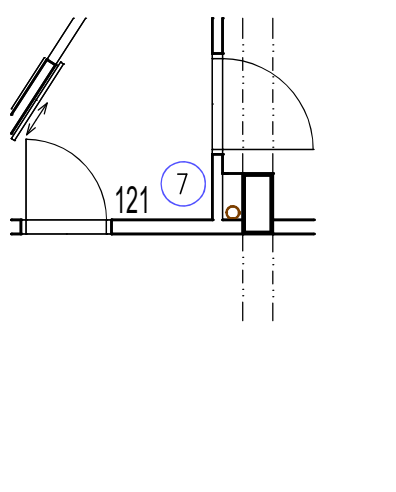
4.NP



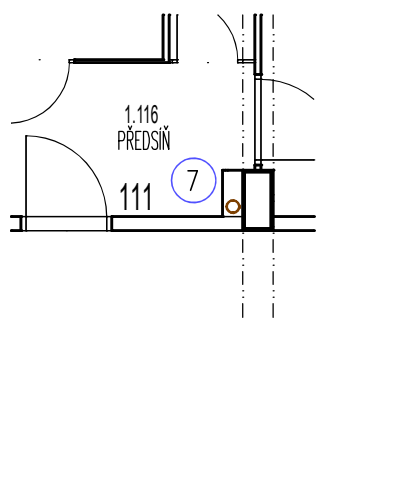
3.NP



2.NP



1.NP

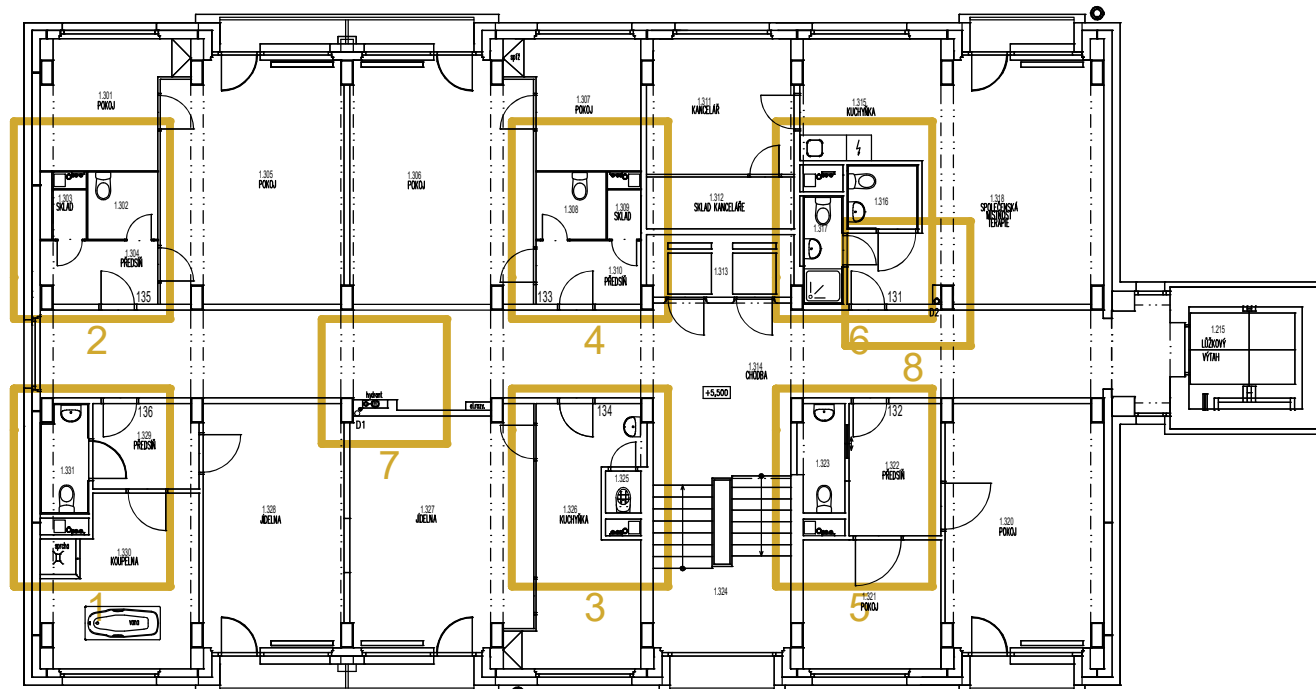


STOUPAČKA 8

LEGENDA ÚPRAV

INTERIÉR

- PŘED PROVÁZENÍM ZAKRYTÍ OKNA/DVEŘE A JINÉ PROSTUPY DO DALŠÍCH PROSTOR OBJEKTU
- 6 VYBOURAT ZADÍVKU SVISLÝCH ROZVODŮ POŽÁRNÍHO VODOVODU A DEŠŤOVÝ SVOD VE STĚNÁCH, OSTRANIT HYDRANTY
- 7 VYBOURAT OBEZDÍVKU DEŠŤOVÝCH SVODŮ
- VYBOURAT ZDĚNÉ PŘÍČKY, TAK ABY SE ZPŘÍSTUPNILA INSTALAČNÍ JÁDRA PRO VÝMĚNU ROZVODŮ ZTI
- DEMONTOVAT DÍLCE UMÁKARTOVÉHO JÁDRA, TAK ABY SE ZPŘÍSTUPNILA INSTALAČNÍ JÁDRA PRO VÝMĚNU ROZVODŮ ZTI
- 8 V MÍSTĚ KOUPELNY OSTRANIT PŮVODNÍ KERAMICKÝ OBKLAD, V MINIMÁLNÍM ROZSAHU PRO PROVEDENÍ OTVORU DO INSTALAČNÍHO JÁDRA
- 9 V PŘÍPADĚ, ŽE ZA BOURANOU PŘÍČKOU JSOU ZAŘÍZENÍ PŘEDNĚTÝ (SPRCHOVÝ KÚT, VANA, KUCHYŇSKÁ LINKA) BUDOU TYTO DEMONTOVÁNY, USKLADĚNÝ A PO PROVEDENÍ PRACÍ OPĚTOVNĚ OSAZENÝ A PŘIPOJENÝ



OPATŘENÍ PŘI PROVÁZENÍ STAVBY:
- PŘED ZAHLAŠENÍM PRÁVNÍCH PRACÍ NUTNO PROVÉST OPATŘENÍ PROTI PRONIKÁNÍ PRACHU DO OSTATNÍCH PROSTOR OBJEKTU (UTĚSNIT DVEŘE, MŘÍČKY, PROSTUPY, ...)
- PŘED ZAHLAŠENÍM PRÁVNÍCH PRACÍ NUTNO VYSTAVĚT PŘESLUŠNÉ PROSTORY A ZAKRYTÍ ZAŘÍZENÍ, KTERÉ BY MOHLO BÝT POŠKOZENO PRACHEM (PŘÍMOTOPY, VÝSTKY, ZAMKY, ...) PŘÍPADNĚ PRVKY DEMONTOVAT ČI PŘESUNOUT DO JINÝCH PROSTOR

UPOZORNĚNÍ:
- VŠEČERÉ ROZMĚRY NUTNO OVĚŘIT NA STAVĚ, ROZMĚRY UVEDENÝ VČETNĚ OMÍTEL
- V PŘÍPADĚ NESROVNALOSTI NEBO ODCHYLKY OD STAVU PŘEDPOKLÁDANÉHO PROJEKTOVOU DOKUMENTACI MUSÍ BÝT NEPRODLĚNĚ UVEDOMĚN GENEALNÍ PROJEKTANT
- PODROBNÉ SPECIFIKACE MATERIÁLŮ A VÝROBKŮ JSOU UVEDENY V TABULKÁCH VÝROBKŮ, TABULCE SKLADBE A TECHNICKÉ ZPRÁVĚ
- VŠEČERÉ DODÁVKY VÝROBKŮ, MATERIÁLŮ A POKRYVŮ BUDOU VZDOROVÁNY

POZNÁMKA:
- TATO DOKUMENTACE JE DOKUMENTACÍ PRO PROVEDENÍ STAVBY VE SMYSLU PLATNÝCH PŘEDPISŮ A NŮREM A NENAHRAŽUJE REALIZAČNÍ (VÝROBNÍ A DÍLENSKOU) DOKUMENTACI, JEJÍŽ ZPRACOVÁNÍ JE POVINNOSTÍ DODAVATELE STAVBY
- TECHNICKÁ ZPRÁVA JE NEZLÚČITELNĚ SOUČÁSTÍ PROJEKTOVÉ DOKUMENTACE, JEJÍŽ ZPRACOVÁNÍ JE POVINNOSTÍ DODAVATELE STAVBY
- STAVEBNÍ ARCHITEKTONICKÉ, STATICKÉ A DALŠÍCH NÁVRHOVÝCH PRACÍ, PROTO JE NUTNÉ JE BRÁT JAKO CELEK, PŘI ZJIŠTĚNÍ NEJISTOT A PŘÍPADNÝCH KOLIZÍ JE NUTNO KONTAKTOVAT GP

REVIZE	PRŮBĚ ČÍSLO	AUTORIZOVÁNÍ
		Ing. arch. David Belko autorizovaný architekt, ČKA 3668

**DOMOV SEDLČANSÝ
REVITALIZACE PLÁŠŤŮ BUDOV A TECH. VYBAVENÍ
U KULTURNÍHO DOMU 746, 264 01 SEDLČANY**

STAVEBNĚ ARCHITEKTONICKÁ ČÁST

NÁVRH INTERIÉRU PROJEKTU	Ing. arch. David Belko	
ARCHITEKTONICKÉ ŘEŠENÍ	Ing. arch. David Belko	12/2023
DOPORUČENÝ PROJEKTANT ČÁSTI	Ing. arch. David Belko	2303
VYPRACOVÁNÍ	Ing. arch. David Belko	STUPĚŇ DOKUMENTACE

PŮDORYS INSTALAČNÍ JÁDRA, BOURACÍ PLÁN

MĚŘÍTKO: 1:75